



# **MOSAICO MATA ATLÂNTICA CENTRAL FLUMINENSE**

**Alexander Copello**

**CONGRESSO BRASILEIRO DE REFLORESTAMENTO  
AMBIENTAL**

**14 a 16 de setembro de 2011**

**Guarapari - ES.**

# Breve histórico

- Os Mosaicos de Unidades de Conservação e Áreas Protegidas foram oficialmente instituídos no Brasil pelo Sistema Nacional de Unidades de Conservação (SNUC) - Lei Federal Nº. 9.985/00, no seu artigo 26 ;
- Mosaico é um instrumento que estimula a gestão integrada das áreas protegidas de maneira a potencializar os esforços e otimizar o empenho dos recursos para fortalecer estas áreas e ampliar os objetivos de conservação para o território abrangido por elas;
- Há 12 mosaicos reconhecidos no Brasil, que se encontram em diferentes graus de implementação.

# Breve histórico

- O Mosaico da Mata Atlântica Central Fluminense (MCF) foi oficialmente reconhecido pela Portaria do Ministério do Meio Ambiente No 350, de 11 de dezembro de 2006;
- Fevereiro de 2007 seus conselheiros empossados;
- Maio de 2007 tem seu Regimento Interno aprovado, suas Câmaras Técnicas formadas, sua presidência e diretoria executiva escolhidos e Plano de Ação elaborado.

# A secretaria executiva

- O Instituto BioAtlântica assume a secretaria executiva em 2007, sendo reconduzida para um segundo mandato que se encerra em 2011;
- Neste período foram realizadas várias reuniões ordinárias e extraordinárias;
- Foi criado o Escritório Técnico do MMACF com apoio do CEPF/CI;
- Foi elaborado o Planejammentos Estratégico do MMACF

# Escritório Técnico do MMACF

- Coordenação do IBio;
- Banco de dados atualizado por meio de visitas técnicas às UC;
- Desenvolvimento de website  
[www.mosaicocentral.org.br](http://www.mosaicocentral.org.br)
- Criado o Jornal “Conexão Verde” para divulgação das atividades das UC do MMACF
- Criada a TV Mosaico

# Escritório Técnico do MMACF



# O MMACF

- O Mosaico da Mata Atlântica Central Fluminense foi reconhecido com 22 unidades de conservação. Outras foram posteriormente agregadas a ele e, atualmente, o Mosaico é formado por 29 UC.;
- O território reconhecido ocupa área de 295.723 ha e abrange 14 municípios: Bom Jardim, Cachoeiras de Macacu, Casimiro de Abreu, Duque de Caxias, Guapimirim, Itaboraí, Macaé, Magé, Miguel Pereira, Nova Friburgo, Nova Iguaçu, Petrópolis, Rio Bonito, São Gonçalo, São José do Vale do Rio Preto, Silva Jardim, Teresópolis e Tanguá.
- O território reconhecido é aquele abrangido pelo conjunto de UCs que compõem o Mosaico. O território de influencia é aquele considerado capaz de influir para a manutenção do ecossistema, de acordo com as premissas do enfoque ecossistêmico

# Mosaico

## MOSAICO DE UNIDADES DE CONSERVAÇÃO MATA ATLÂNTICA CENTRAL FLUMINENSE

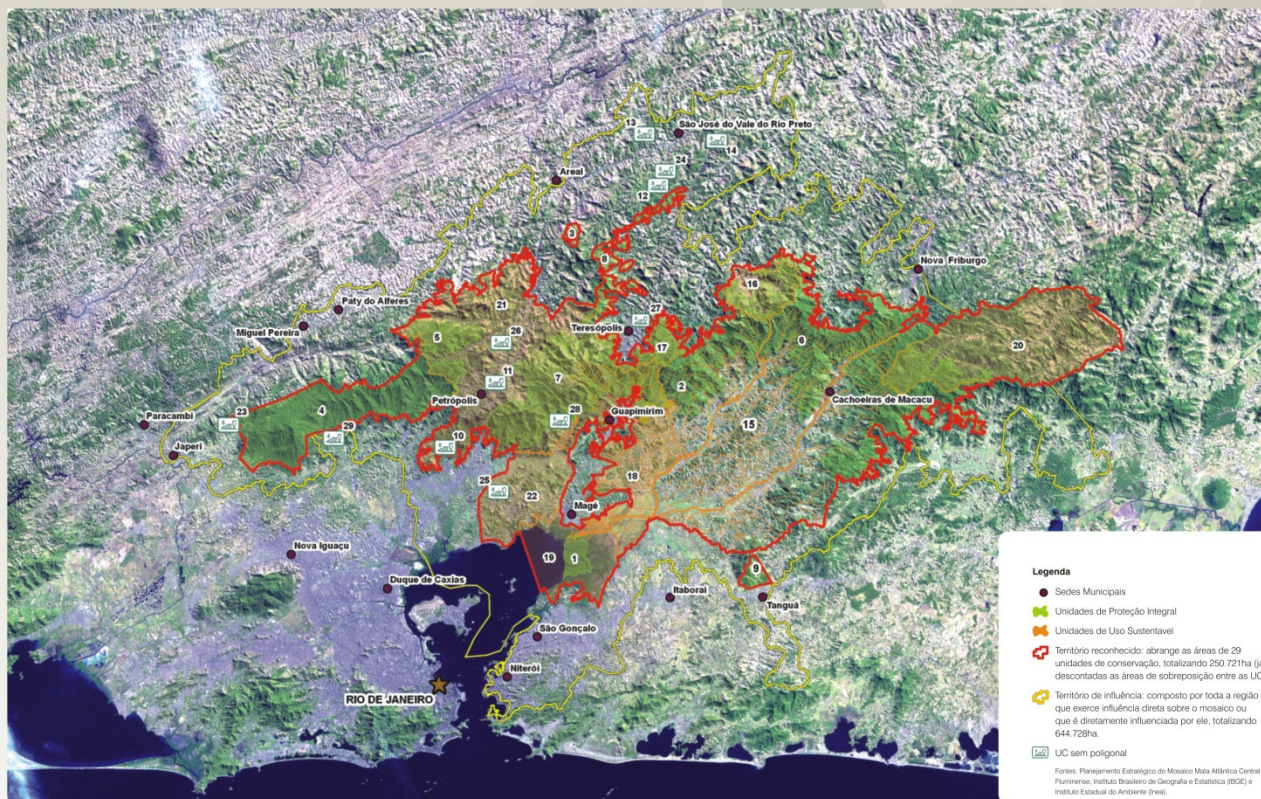
O Mosaico da Mata Atlântica Central Fluminense (MMACF) foi criado pelo Ministério do Meio Ambiente em dezembro de 2006 para facilitar a gestão integrada e participativa de dezenas de unidades de conservação (UC), públicas ou privadas, localizadas nas regiões da Serra do Mar e das Baixadas Litorâneas do estado do Rio de Janeiro.

Desde 2007, a atuação conjunta e articulada dos gestores das UC tem apresentado importantes avanços em ações integradas que aumentam a capacidade de conservação da biodiversidade e das paisagens de 29 UC.

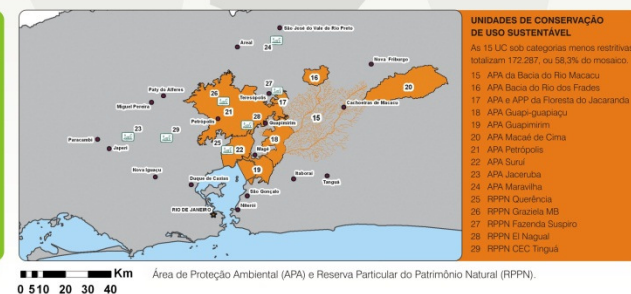
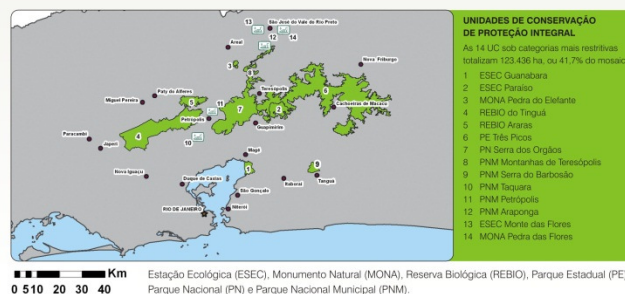
Abrangendo 250.721 hectares em 2011, a área do mosaico oferece serviços ambientais fundamentais às atividades econômicas e à vida de pelo menos 4,8 milhões de pessoas que vivem em seu território de influência e se beneficiam da água, do sequestro de carbono, da proteção do solo e do equilíbrio climático, além de terem espaços privilegiados para lazer e recreação.

Ao longo de 2010, com o apoio do Fundo de Parceria para Ecossistemas Críticos (CEPF, na sigla em inglês), mais de 60 membros do Conselho Consultivo do MMACF estiveram empenhados na elaboração de seu Planejamento Estratégico, um instrumento que irá incrementar os esforços e otimizar o empenho dos recursos disponíveis para atividades de pesquisa, proteção e visitação das UC.

Os mapas ao lado representam o conjunto de UC do mosaico em maio de 2011.



A análise dos polígonos obtidos para as unidades de conservação mostrou uma sobreposição de cerca de 26,5% das UC de proteção integral sobre as de uso sustentável, o que corresponde a 45.002ha. A diferença entre o resultado da somatória das áreas das UC e o território reconhecido do mosaico ocorre devido à ausência de informação sobre os limites precisos de algumas UC.



APOIO



REALIZAÇÃO



PARCERIA



# Planejamento Estratégico

## MISSÃO

Integrar esforços para promover a sustentabilidade e a conservação da diversidade nos ambientes de Mata Atlântica, desde os manguezais até os campos de altitude na Serra do Mar Fluminense, minimizando os efeitos negativos da expansão metropolitana e industrial.

## VISÃO

Mosaico como referência de gestão integrada, transparente e participativa, com sustentabilidade política e financeira, UCs estruturadas, instrumentos de gestão implementados (planos de manejo e conselho gestor), equipamentos, pessoal capacitado, e atuando como pólo de geração de conhecimento, educação, sensibilização ambiental, com o conceito do mosaico incorporado pelas populações locais. Mosaico considerado em planejamentos regionais, com empreendimentos adequados e redução significativa dos ilícitos ambientais. Práticas sustentáveis, como o uso de energias alternativas, produção orgânica e agroflorestal, indústria criativa, ecoturismo e destinação adequada de resíduos consolidados e multiplicados. Áreas degradadas recuperadas com aumento da cobertura vegetal e da conectividade interna e com outros mosaicos.

# Planejamento Estratégico

## Objetivo Estratégico: Recuperação

Resultado: Áreas degradadas com aumento da cobertura vegetal e da conectividade interna e com outros mosaicos

Ação	Responsável / Atores	Prazo	Indicador	Prior.
Criar rede e banco de sementes do mosaico e articulação com redes já existentes	Rede agroflorestal; ONGs; ICMBio; INEA; Empresas; Embrapa; Emater; Universidades; Pacto; RIOESBA; e outras redes	Curto	Rede criada Nº de espécies presentes no banco Nº de adesões à rede e ao banco	1
Implementar o monitoramento centralizado da dinâmica da paisagem	Universidades; ONGs; CT de pesquisa	Curto	Base de dados atualizada	7
Estimular a criação de viveiros comunitários e/ou municipais	Prefeitura; ONGs; Universidades (UFRRJ); Empresas; ICMBIO, INEA	Curto	Nº de viveiros implantados	7
Ordenar as compensações para áreas já definidas (áreas de interesse do Mosaico)	Empresas	Curto	Nº de empresas / Área (ha)	7
Atrair demandas empresariais de mitigação de emissões de carbono para as áreas de interesse do Mosaico	Empresas	Curto	Nº de empresas / Área (ha)	8
Normatizar a coleta de sementes em UCs	ICMBio; SEA / INEA	Curto	Norma publicada	8
Orientar tecnicamente iniciativas de recuperação	ONGs; Universidades; Sindicatos rurais; Cooperativas	Curto	Diversidade de técnicas utilizadas Área recuperada (ha)	-
Identificar as propriedades com área degradada e sensibilização dos proprietários	Prefeituras; Emater; ICMBio; INEA; Pacto; Emater; ONGs; Sindicatos rurais; Universidades	Curto	Nº de propriedades identificadas Nº de proprietários sensibilizados	-
Implementar e divulgar projetos demonstrativos agroflorestais	MMA; ICMBio; INEA; ONGs (APN etc.); Universidades; Emater; Sindicatos rurais	Curto	Nº de adesões	-
Capacitar viveiristas coletores de semente e plantio	Trabalhadores rurais; Comunidade em geral; Universidades; ONGs; Redes	Curto	Nº de pessoas capacitadas	-
Articular ações de recuperação com outros mosaicos (conectividade entre mosaicos)	Mosaico Mico Leão; Corredor do Muriqui; Corredor Tinguá-Bocaina			-

# TV Mosaico



# Conclusões

- Ganho maturidade institucional para exercer seu papel fundamental;
- Otimizar recursos e ativos em diferentes níveis administrativos;
- Melhor capacidade de resposta ao vetor de pressão;

**Obrigado!**

***Alexander Copello***

[alexander@bioatlantica.org.br](mailto:alexander@bioatlantica.org.br)

[www.bioatlantica.org.br](http://www.bioatlantica.org.br)

[www.mosaicocentral.org.br](http://www.mosaicocentral.org.br)

Tel/fax: (21) 2535-3940

